

Leistungssportförderung 2019



- Verbandsförderung
 - Trainingsbetrieb
 - Sportschule
 - Internationale Wettkämpfe
- Athletenförderung
 - Finanzielle Förderung
 - Leistungssupport
- Olympische Förderung
 - Vorbereitung
 - Missionen

Leistungssportförderung 2019



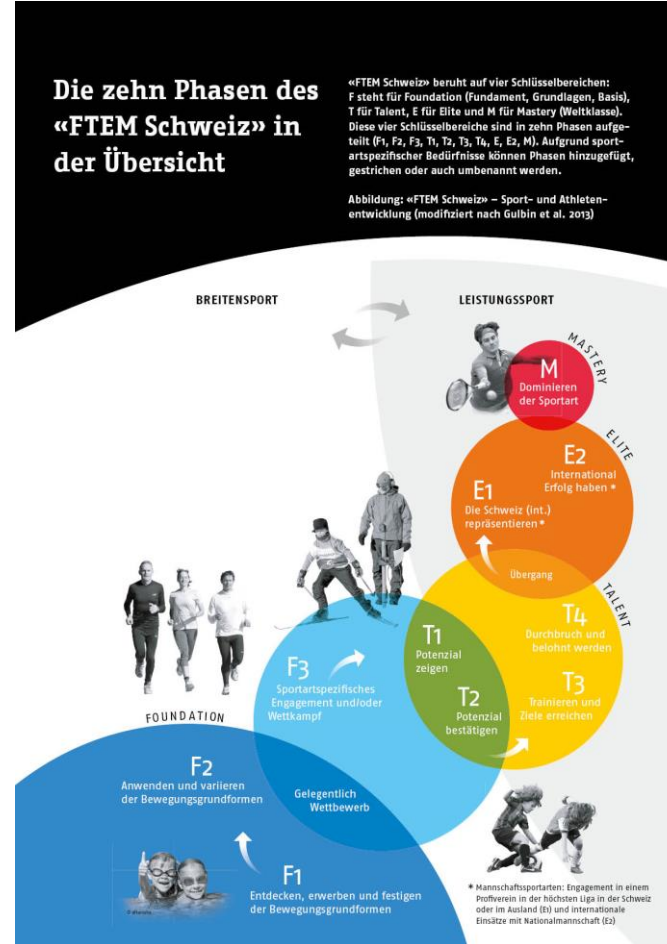
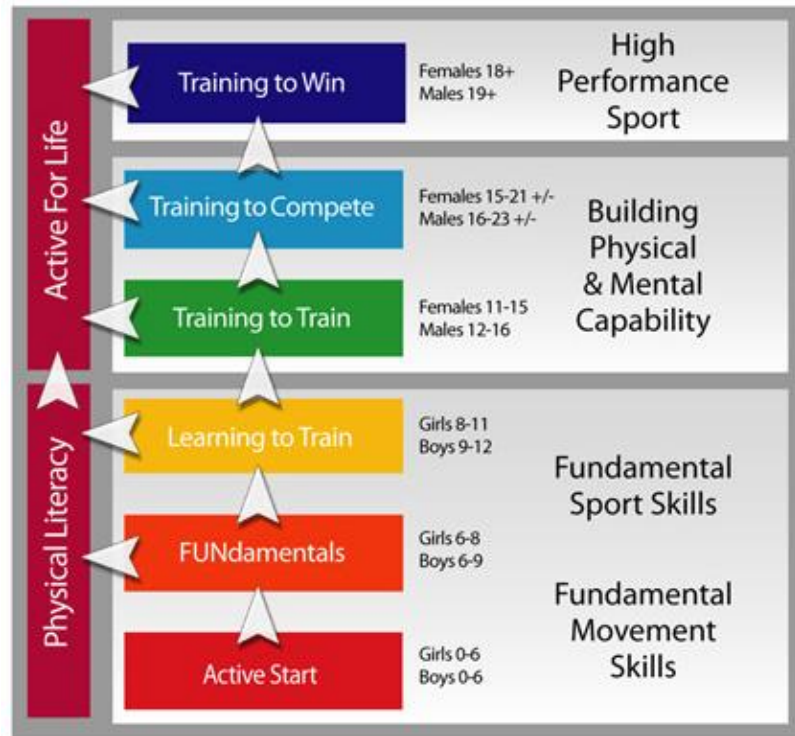
- Leistungssportprogramm
 - Grundlage für die gesamte Leistungssportförderung
 - Verband und Athleten
 - Pro Sportart
 - Programm und Leistungssportverantwortlicher
 - Sportschule ist Teil des Leistungssportprogrammes
 - Aufnahme und Verbleibkriterien müssen erneuert werden

Leistungssportprogramm



- «Statuten»
 - Leistungsangebot des Verbandes in der jeweiligen Sportart
 - Trainer, Trainingsbetrieb,
 - Sportartspezifischer Athletenweg
 - Infrastruktur,
 - Wettkampfbetreuung
 - Finanzielle Unterstützung
 - Anforderungen an potentielle Athleten
 - Leistungskriterien
 - Kaderbeiträge
 - Trainingsaufwand (Sportartspezifischer Athletenweg)
 - Verhalten, Sonstige Rechte und Pflichten
 - Kaderstruktur (LOC und evtl. eigene)

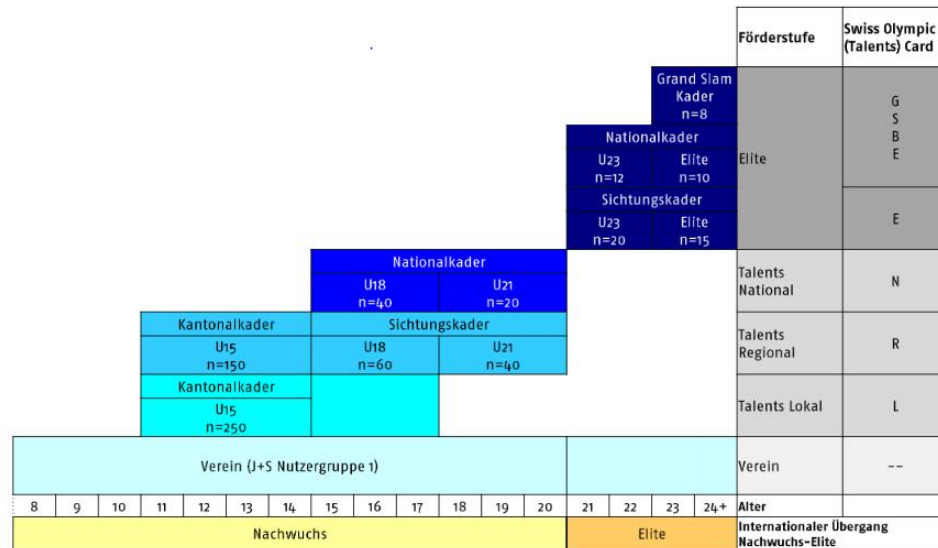
Sportartspezifischer Athletenweg



Sportartspezifischer Athletenweg



Kaderstruktur



Träger/Kontakte

Schweizerischer Judo & Ju-Jitsu Verband

Leistungszentren

- NLZ Brugg
- RLZ Zürich
- RLZ Basel
- RLZ St. Gallen
- RLZ Romandie
- RLZ Bern

Regional

- Sichtungskader U23
- Sichtungskader U21
- Sichtungskader U18
- Kantonalkader U15

Lokal

- Talent Base Fribourg
- Talent Base Bellinzona
- Kantonalkader U15

Kaderstruktur

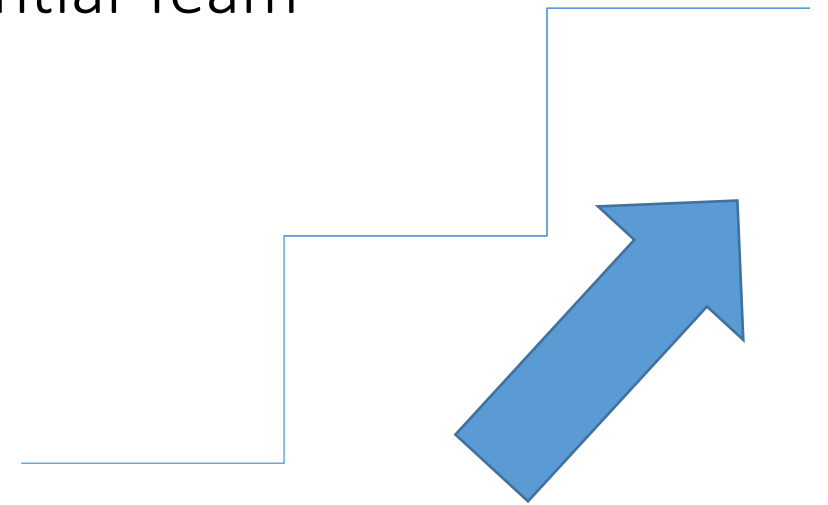


Bezeichnung	Kriterien LOC	sportartspezifische Kriterien, evtl. sportartspezifische Kaderbezeichnung	Verbandsangebot (Leistung und Pflichten)
Sportschulkader	Aufnahme und Verbleib Sportschule		Trainer, Trainingsangebot, Wettkampfbetreuung, Kaderbeitrag
Talent Team	Gemäss Reglement Athletenförderung		Trainer, Trainingsangebot, Wettkampfbetreuung, Kaderbeitrag
International Potential Team	Gemäss Reglement Athletenförderung		Trainer, Trainingsangebot, Wettkampfbetreuung, Kaderbeitrag
Olympic Potential Team	Gemäss Reglement Athletenförderung		Trainer, Trainingsangebot, Wettkampfbetreuung, Kaderbeitrag
Olympic Team	Gemäss Reglement Athletenförderung		Trainer, Trainingsangebot, Wettkampfbetreuung, Kaderbeitrag

Kaderkriterien



- Mix aus Potenzial und sportlichen Leistungen
 - Wertung der Leistungsdaten mit zunehmendem Alter steigend
- Sportschule, Talent Team, International Potential Team
 - Dynamische Kriterien
 - Alters- und Entwicklungsentsprechend
- Olympic Potential Team
 - Dem olympischen Zyklus entsprechend



Leistungssportprogramm



- Internationale Wettkämpfe
 - Auflistung der leistungssportrelevanten Wettkämpfe gemäss internationalem Verband

Leistungssportprogramm



- Kaderlisten
 - Athleten und Trainer gemäss Kriterien Leistungssportprogramm
 - LOC Förderkader
 - Aufnahmege such an Leistungssportausschuss
 - Trainereinstufung
 - Antrag an Leistungssportausschuss gemäss Vorgaben Trainerqualifikation

Leistungssportprogramm



- Olympische Missionen
 - Nennung und Begründung der potentiellen Athleten für anstehende Grossereignisse
 - Zeitgerechte Eingabe von Selektionskriterien
- Olympische Vorbereitungsprojekte
 - Eingabe der geplanten Vorbereitungsprojekte entsprechend den genannten Athleten

Nützliche Links



<https://www.swissolympic.ch/verbaende/fuehrungsinstrumente/ftem-sport-athletenentwicklung.html>

<https://www.swissolympic.ch/athleten-trainer/ftem-sport-athletenentwicklung.html>

<http://sportforlife.ca/portfolio-view/long-term-athlete-development-2-1/>

<https://www.swissolympic.ch/verbaende/foerderung-unterstuetzung/nachwuchsfoerderung.html>

Nächste Termine



- Dienstag 17. April 19:30
 - Austausch, Diskussion, Fragen
- Dienstag 5. Juni 19:30
 - Austausch, Diskussion, Fragen
 - Besprechung Budgetplanung und Abrechnung

2. Termin 17.4.18



- Fragen?

Fragen



- Verband
- Wie heisst der internationale Dachverband
- Welche Disziplinen/Sportarten
- Wer ist der/die Leistungssportverantwortliche/er

Vision, Ziele



- Welche Vision hat der Verband
- Welche Ziele hat der Verband
 - Kurzfristig, mittelfristig, langfristig
- Wo sieht man Verbesserungspotential

Leistungssportrelevante Wettkämpfe



- Welches sind die potentiellen internationalen Wettkämpfe an denen der Verband teilnimmt.

Leistungsangebot Training und Wettkampf



- Welche, wieviel Trainer stellt der Verband
- Für welche Kader bietet der Verband Trainings- und Wettkampfbetreuung an
- Welche Infrastruktur bietet bzw. nutzt der Verband
- Welche Kosten werden vom Verband übernommen
- Welche Wettkämpfe werden vom Verband beschickt, finanziert

Grundsätzliche Anforderungen



- Welche Kriterien berechtigen zu einer Aufnahme in den Verband
- Welche Kader gibt es,
 - Gibt es innerhalb des Verbandes auch Breitensportkader? Oder ist dies Sache der Vereine?
- Für welchen Zeitraum gilt eine Kaderqualifikation

Spezifische Anforderungen



- Wie schauen die Kriterien für die einzelnen Kader aus.
 - Welche Kriterien sind relevant
 - Ergebnisse
 - Entwicklung
 - Sportmotorische Tests
 - Trainerurteil
 - Umfeld
 - Sportpsychologische Test
 - Trainingsumfang
 - Professionalität
- Wie sind die Kriterien langfristig aufgebaut.

Kaderstruktur

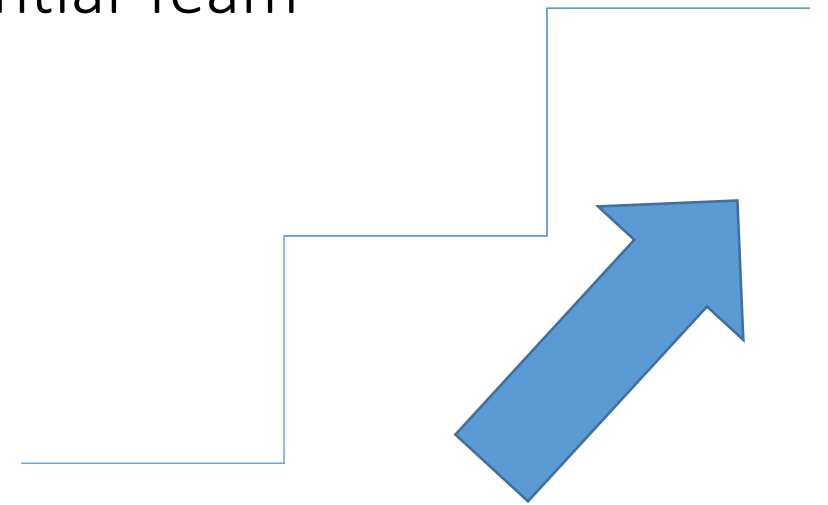


Bezeichnung	Kriterien LOC	sportartspezifische Kriterien, evtl. sportartspezifische Kaderbezeichnung	Verbandsangebot (Leistung und Pflichten)
Sportschulkader	Aufnahme und Verbleib Sportschule		Trainer, Trainingsangebot, Wettkampfbetreuung, Kaderbeitrag
Talent Team	Gemäss Reglement Athletenförderung		Trainer, Trainingsangebot, Wettkampfbetreuung, Kaderbeitrag
International Potential Team	Gemäss Reglement Athletenförderung		Trainer, Trainingsangebot, Wettkampfbetreuung, Kaderbeitrag
Olympic Potential Team	Gemäss Reglement Athletenförderung		Trainer, Trainingsangebot, Wettkampfbetreuung, Kaderbeitrag
Olympic Team	Gemäss Reglement Athletenförderung		Trainer, Trainingsangebot, Wettkampfbetreuung, Kaderbeitrag

Kaderkriterien



- Mix aus Potenzial und sportlichen Leistungen
 - Wertung der Leistungsdaten mit zunehmendem Alter steigend
- Sportschule, Talent Team, International Potential Team
 - Dynamische Kriterien
 - Alters- und Entwicklungsentsprechend
- Olympic Potential Team
 - Dem olympischen Zyklus entsprechend



Beispiel Sportschule



- Einstieg in die erste Klasse
 - Potential, Trainerurteil, Verhalten
- Übergang in die 4. Klasse bzw. Gymnasium
 - Ergebnisse bei nationalen (CH) oder internationalen Wettkämpfen
 - Entwicklung
 - Potential
 - Trainerurteil

Jahresplanung



- Wie sieht die aktuelle Kadersituation aus
 - Welche Athleten werden für eine Förderkader nominiert.
- Welche olympischen Events stehen in den nächsten 4 Jahren an
 - Welche Athleten kommen dafür in Frage
 - Wie sieht die kurz-, mittel-, und langfristige Planung aus?
- Welche Massnahmen (Training und Wettkampf) sind geplant
- Welche Kosten sind budgetiert

International Potential Team?



- Nicht olympische Sportarten