

Leistungssportförderung 2019



- Verbandsförderung
 - Trainingsbetrieb
 - Sportschule
 - Internationale Wettkämpfe
- Athletenförderung
 - Finanzielle Förderung
 - Leistungssupport
- Olympische Förderung
 - Vorbereitung
 - Missionen

Leistungssportförderung 2019



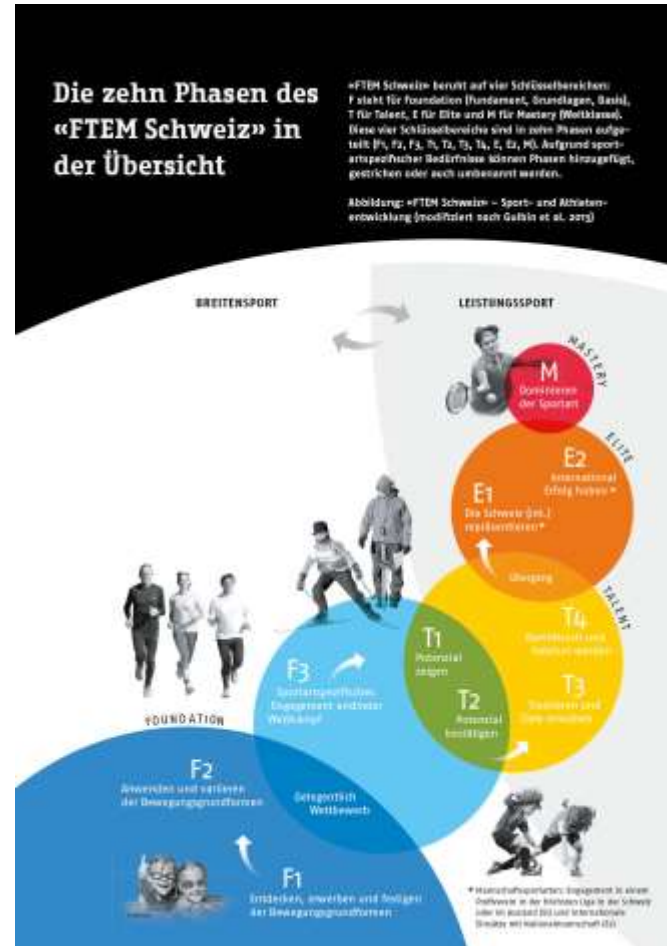
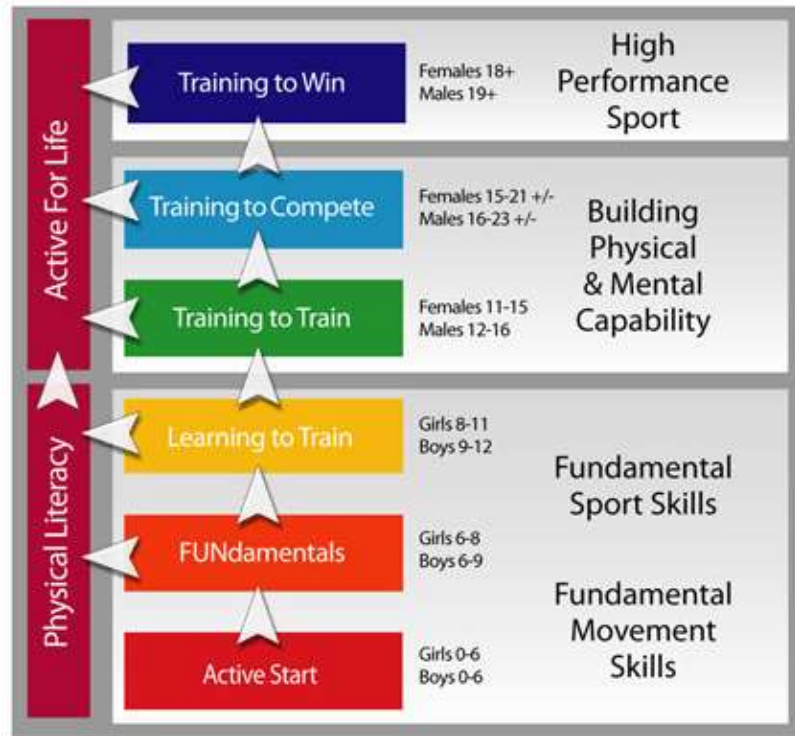
- Leistungssportprogramm
 - Grundlage für die gesamte Leistungssportförderung
 - Verband und Athleten
 - Pro Sportart
 - Programm und Leistungssportverantwortlicher
 - Sportschule ist Teil des Leistungssportprogrammes
 - Aufnahme und Verbleibkriterien müssen erneuert werden

Leistungssportprogramm



- «Statuten»
 - Leistungsangebot des Verbandes in der jeweiligen Sportart
 - Trainer, Trainingsbetrieb,
 - Sportartspezifischer Athletenweg
 - Infrastruktur,
 - Wettkampfbetreuung
 - Finanzielle Unterstützung
 - Anforderungen an potentielle Athleten
 - Leistungskriterien
 - Kaderbeiträge
 - Trainingsaufwand (Sportartspezifischer Athletenweg)
 - Verhalten, Sonstige Rechte und Pflichten
 - Kaderstruktur (LOC und evtl. eigene)

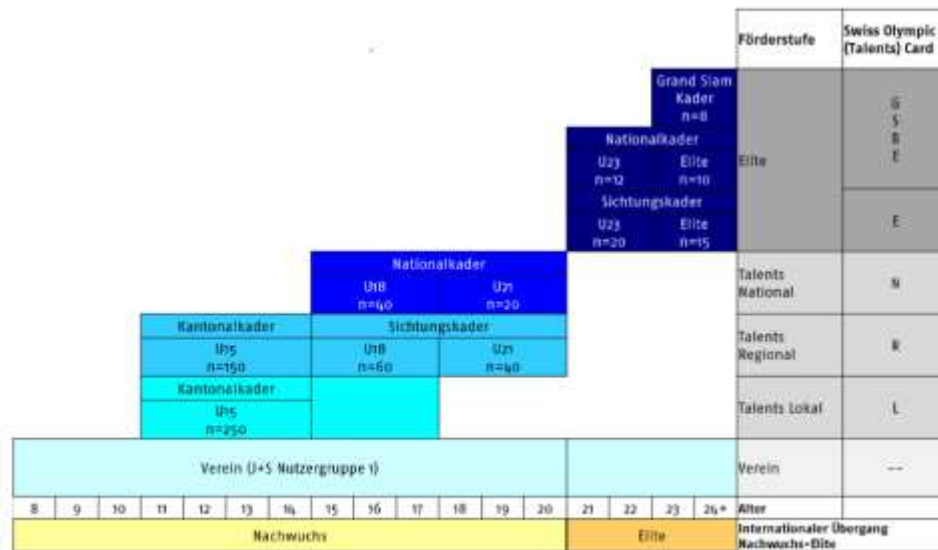
Sportartspezifischer Athletenweg



Sportartspezifischer Athletenweg



Kaderstruktur



Träger/Kontakte

Schweizerischer Judo & Ju-Jitsu Verband

Leistungszentren

- NLZ Brugg
- RLZ Zürich
- RLZ Basel
- RLZ St. Gallen
- RLZ Romandie
- RLZ Bern

Regional

- Sichtungskader U23
- Sichtungskader U21
- Sichtungskader U18
- Kantonalakader U15

Lokal

- Talent Base Fribourg
- Talent Base Bellinzona
- Kantonalakader U15

Kaderstruktur

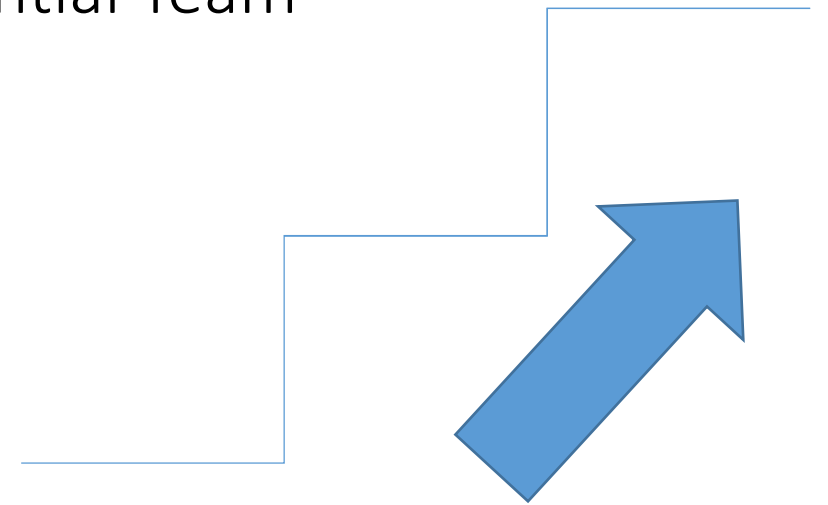


Bezeichnung	Kriterien LOC	sportartspezifische Kriterien, evtl. sportartspezifische Kaderbezeichnung	Verbandsangebot (Leistung und Pflichten)
Sportschulkader	Aufnahme und Verbleib Sportschule		Trainer, Trainingsangebot, Wettkampfbetreuung, Kaderbeitrag
Talent Team	Gemäss Reglement Athletenförderung		Trainer, Trainingsangebot, Wettkampfbetreuung, Kaderbeitrag
International Potential Team	Gemäss Reglement Athletenförderung		Trainer, Trainingsangebot, Wettkampfbetreuung, Kaderbeitrag
Olympic Potential Team	Gemäss Reglement Athletenförderung		Trainer, Trainingsangebot, Wettkampfbetreuung, Kaderbeitrag
Olympic Team	Gemäss Reglement Athletenförderung		Trainer, Trainingsangebot, Wettkampfbetreuung, Kaderbeitrag

Kaderkriterien



- Mix aus Potenzial und sportlichen Leistungen
 - Wertung der Leistungsdaten mit zunehmendem Alter steigend
- Sportschule, Talent Team, International Potential Team
 - Dynamische Kriterien
 - Alters- und Entwicklungsentsprechend
- Olympic Potential Team
 - Dem olympischen Zyklus entsprechend



Leistungssportprogramm



- Internationale Wettkämpfe
 - Auflistung der leistungssportrelevanten Wettkämpfe gemäss internationalem Verband

Leistungssportprogramm



- Kaderlisten
 - Athleten und Trainer gemäss Kriterien Leistungssportprogramm
 - LOC Förderkader
 - Aufnahme gesuch an Leistungssportausschuss
 - Trainereinstufung
 - Antrag an Leistungssportausschuss gemäss Vorgaben Trainerqualifikation

Leistungssportprogramm



- Olympische Missionen
 - Nennung und Begründung der potentiellen Athleten für anstehende Grossereignisse
 - Zeitgerechte Eingabe von Selektionskriterien
- Olympische Vorbereitungsprojekte
 - Eingabe der geplanten Vorbereitungsprojekte entsprechend den genannten Athleten

Nützliche Links



<https://www.swissolympic.ch/verbaende/fuehrungsinstrumente/ftem-sport-athletenentwicklung.html>

<https://www.swissolympic.ch/athleten-trainer/ftem-sport-athletenentwicklung.html>

<http://sportforlife.ca/portfolio-view/long-term-athlete-development-2-1/>

<https://www.swissolympic.ch/verbaende/foerderung-unterstuetzung/nachwuchsfoerderung.html>

Nächste Termine



- Dienstag 17. April 19:30
 - Austausch, Diskussion, Fragen
- Dienstag 5. Juni 19:30
 - Austausch, Diskussion, Fragen
 - Besprechung Budgetplanung und Abrechnung